

Riepilogo

Puoi accedere alla pagina di riepilogo del messaggio

- Cliccando sull'oggetto del messaggio
- Cliccando sul tasto azioni > Riepilogo, all'interno dell'elenco email o dall'anteprima di un messaggio

Ricordati di salvare dopo aver modificato le opzioni presenti in questa pagina.


Nel primo box, potrai modificare l'**oggetto**, le **note interne** e il **sommario** (preheader) del messaggio.

È il momento di prenotare! L'Early Booking sta per ...

Salva

Messaggi / Email / Elenco / Riepilogo

Riepilogo Controlla Anteprime



MODIFICA

Check-up del messaggio

Problemi gravi 0

Problemi potenziali 1

Miglioramenti 0

[Analisi link](#)

ID 39674

Oggetto

È il momento di prenotare! L'Early Booking sta per scadere

Sommario

MailUp Marketing Conference, a Milano il 12 dicembre 2017

100/100 caratteri rimanenti

Note

Tag [Aggiungi un nuovo tag](#)

Seleziona uno o più tag

Collaboration

7 commenti totali 7 discussioni aperte 0 discussioni risolte

Allegati

Trascina qui oppure [scegli un file](#)

Trascina i tuoi allegati qui per caricarli

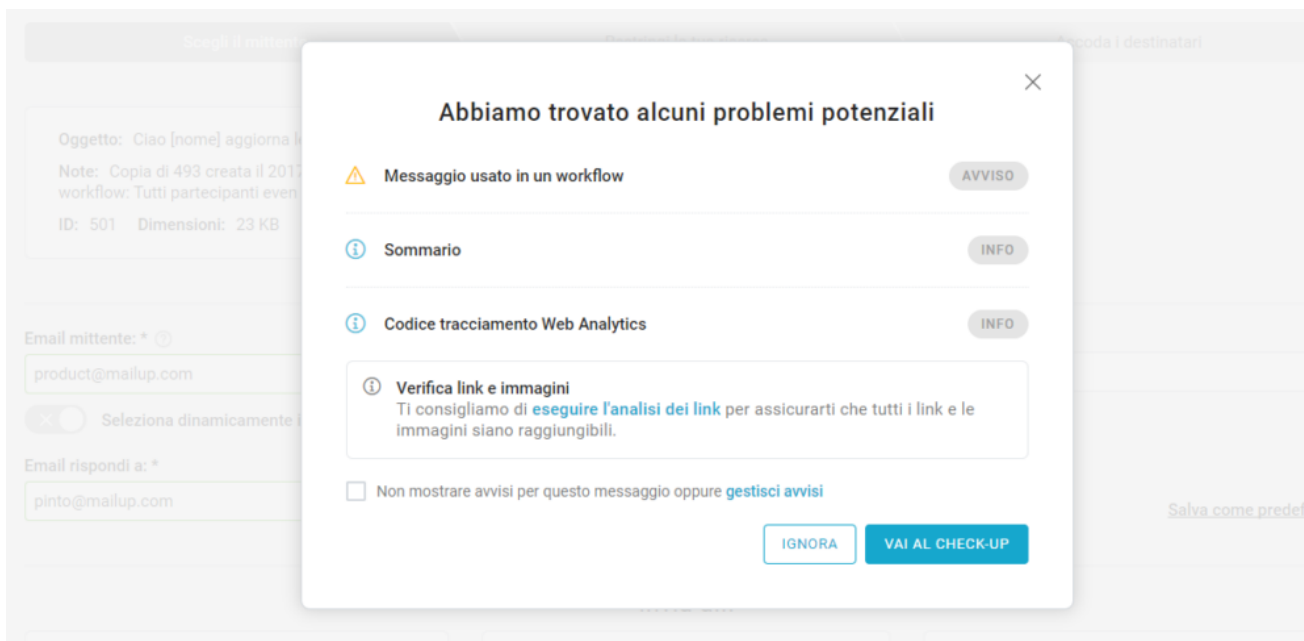
> **Opzioni avanzate**

INVIO VELOCE SCEGLI DESTINATARI SALVA

Gli altri box consentono di **aggiungere o rimuovere tag**, accedere al progetto di **collaborazione**, inserire **allegati** (se previsti dal tuo abbonamento) e modificare le **opzioni avanzate** (campi dinamici, tracciamento link, codice tracciamento Analytics ecc.). Oltre a salvare le modifiche, puoi fare un **invio veloce** o un **invio a destinatari** usando i bottoni in basso a destra.

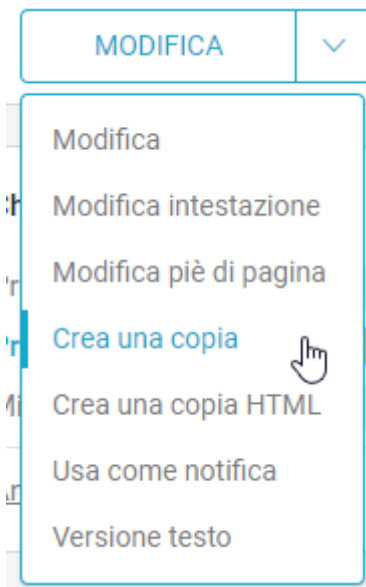
Infine, sulla sinistra vi è il box di **Check-up del messaggio**, che evidenzia **problemi gravi o potenziali**, oppure **miglioramenti** applicabili al tuo messaggio per migliorarne le performance. Cliccando sul contatore degli avvisi, verrai reindirizzato alla sezione **Controlla** per maggiori informazioni.

Se salvi o invii un messaggio per il quale ci sono delle notifiche legate al check-up, verrà visualizzato **un avviso** come questo.



Queste notifiche sono **personalizzabili**: è possibile disattivarle per il singolo messaggio oppure andare su "Gestisci notifiche" nella sezione Controlla per personalizzarne la visualizzazione.

Per **modificare il messaggio**, clicca su Modifica, al di sotto dell'anteprima. Se clicchi sulla freccetta affianco a questo tasto troverai ulteriori azioni:



- Modifica testata/piè di pagina
- Crea una copia
- Crea una copia HTML (solo se il messaggio è stato creato con BEE)
- Usa come notifica
- Crea landing page (solo se il messaggio è stato creato con BEE)
- Versione testo

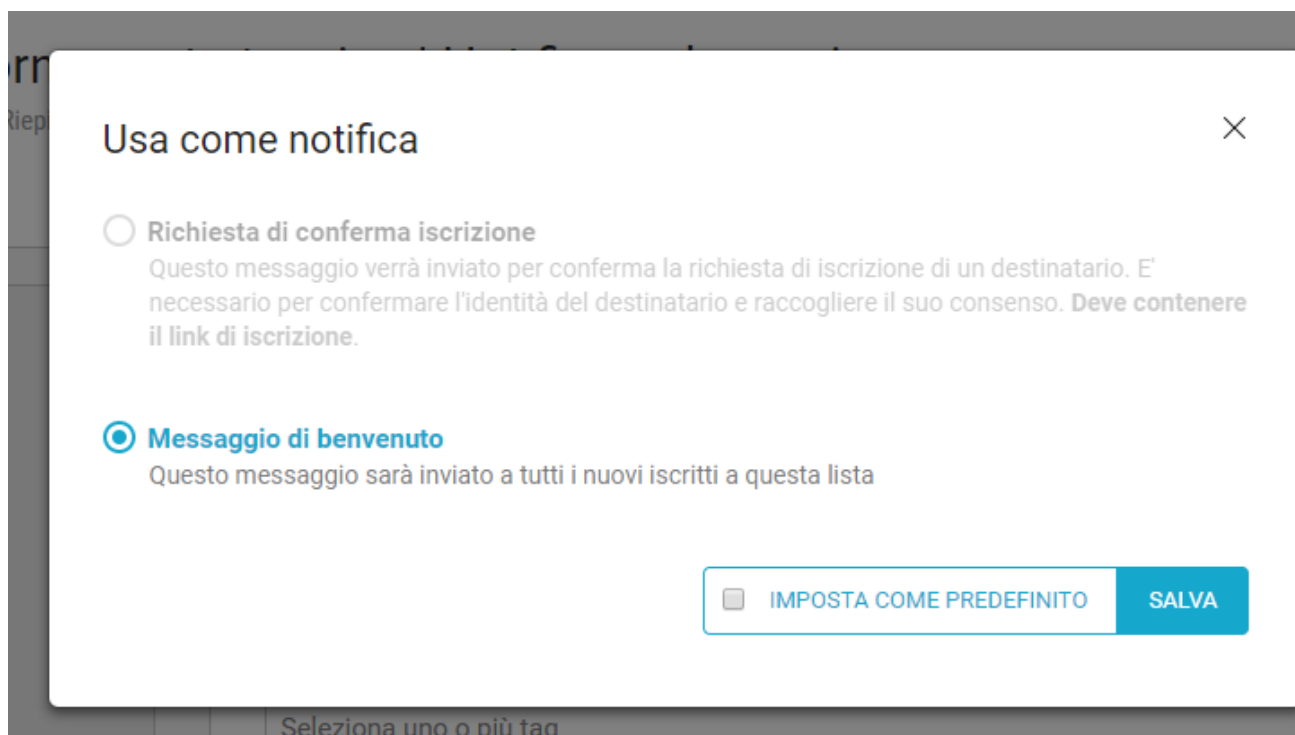
Cliccando su "Crea landing page", verrà creata una landing page identica all'email.

Rimozione link speciali e contenuti dinamici

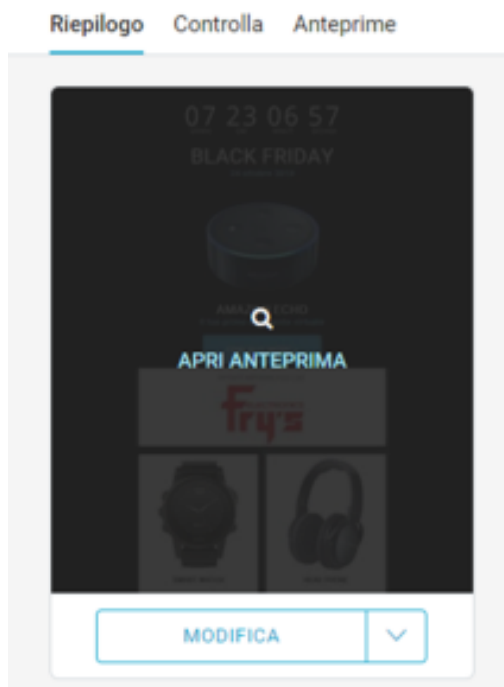


Dopo aver creato una landing page partendo da un messaggio BEE, ricordati di modificarla per eliminare i link speciali legati alle email (disiscrizione, centro preferenze, versione web ...) ed eventuali contenuti dinamici.

Cliccando invece su "Usa come notifica", potrai marcare il messaggio come richiesta di conferma iscrizione o messaggio di benvenuto, ed impostarlo come predefinito se necessario. Tieni presente che, per essere marcato come richiesta di conferma iscrizione, il messaggio deve contenere il link di iscrizione, altrimenti la scelta sarà disabilitata come nell'esempio qui sotto.



Infine, posizionandosi con il cursore sopra l'immagine di anteprima della propria email è possibile, cliccando sulla stessa, aprire una finestra di anteprima.



In tutti i casi in cui il messaggio contiene dei contenuti personalizzati, la piattaforma consente di generare l'anteprima in base al destinatario, inserendo manualmente l'indirizzo email, applicando un filtro o selezionando casualmente un destinatario appartenente a un gruppo.

Mozilla Firefox

localhost:4321/console/PreviewViewer.aspx#/previewViewer/NL/311?sourceCode=listemail&idTriggered=0

test cami

311 - note dell'email

Destinatario di riferimento da definire

Seleziona un destinatario

Per ottenere l'anteprima devi prima indicare un destinatario di riferimento.

EMAIL ▼

FILTRO ▼

GRUPPO ▼
